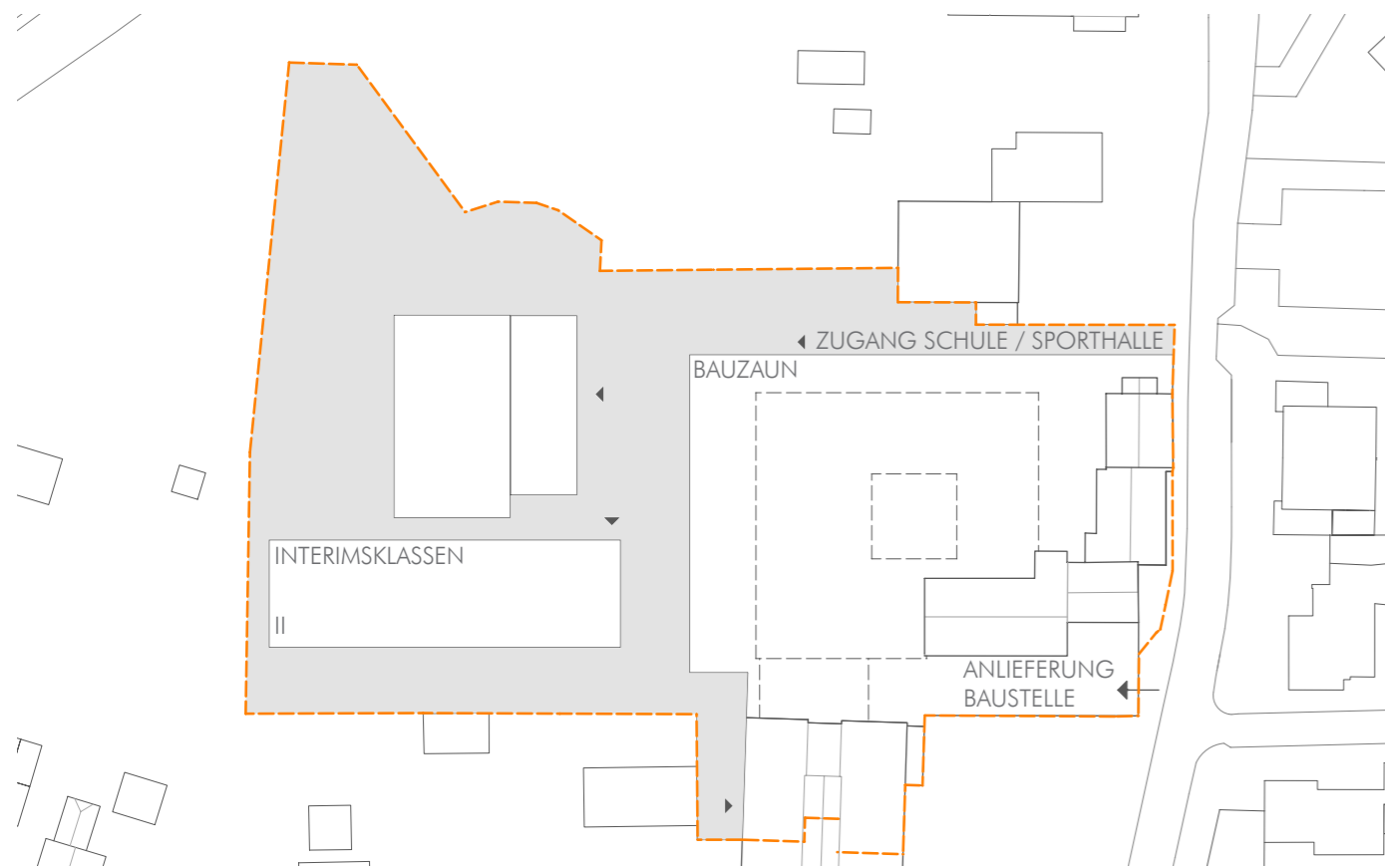


Interimslösung

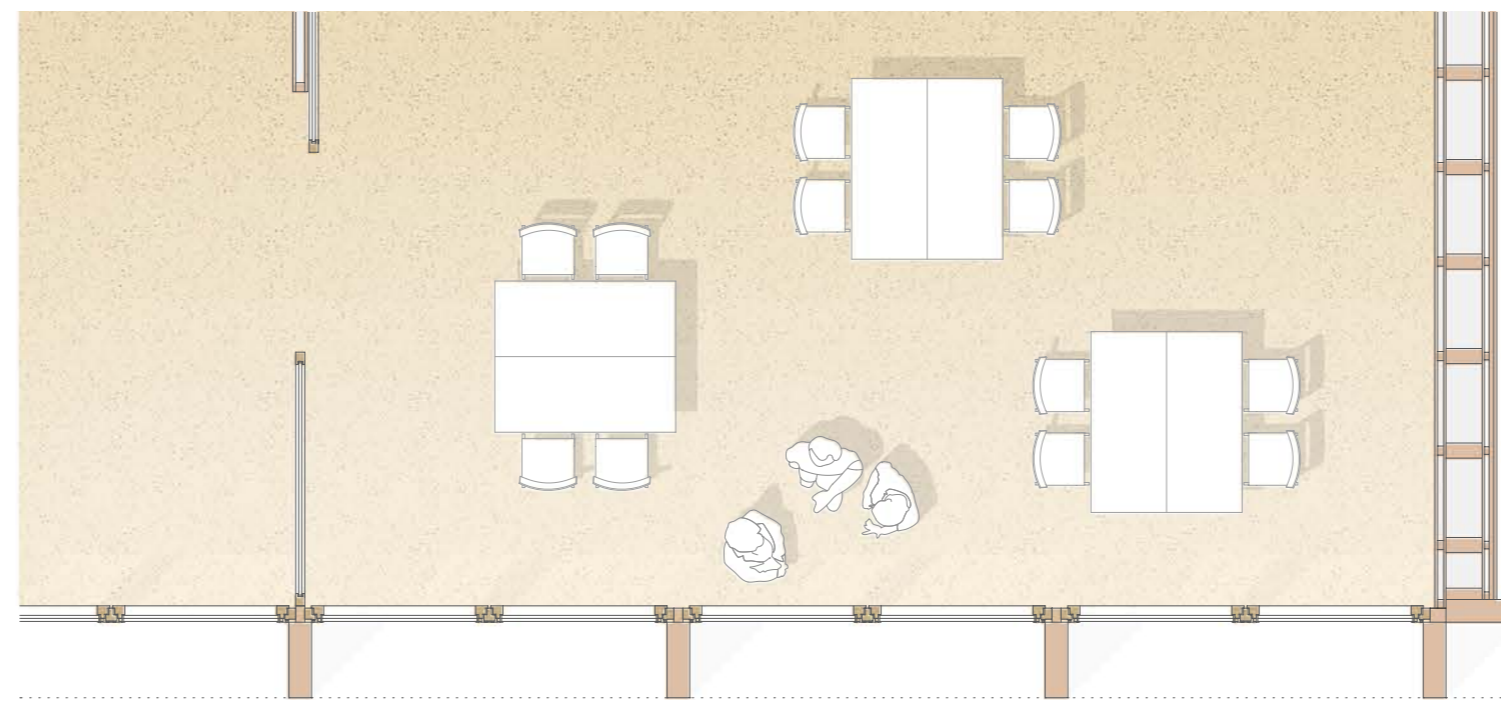
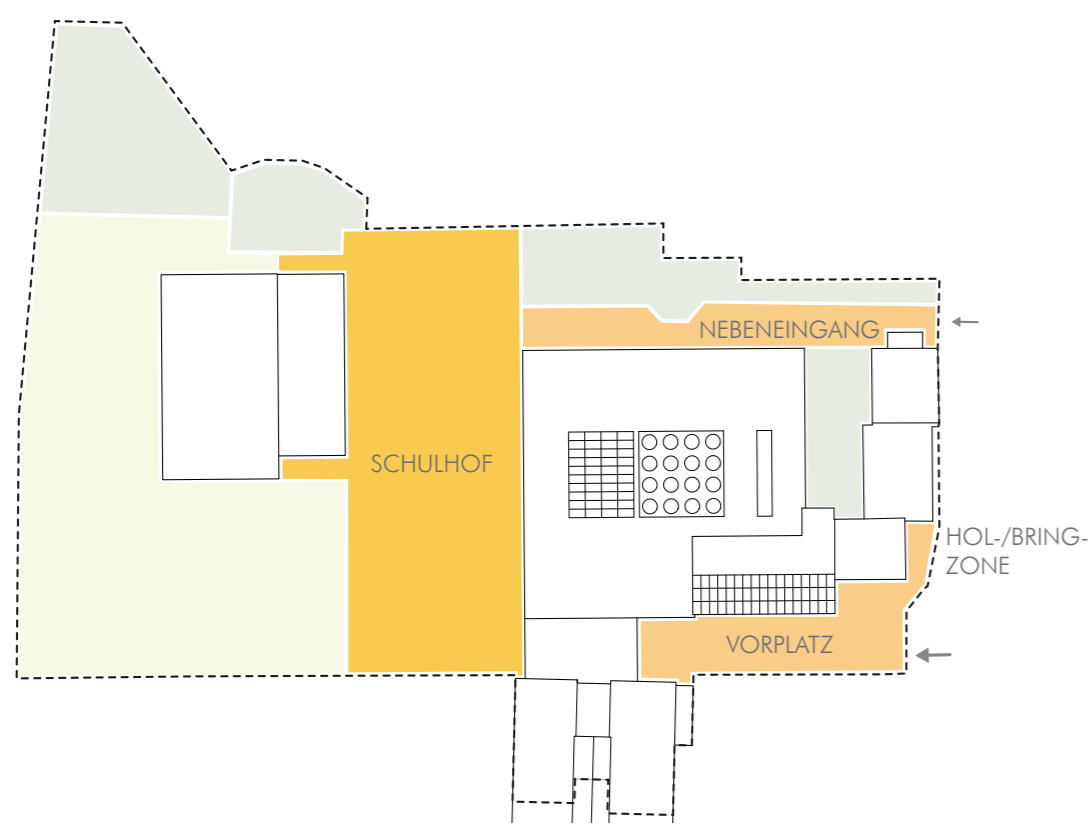
Als Interimslösung schlagen wir eine temporäre Containeraufstellung auf dem südwestlichen Grundstück der Selmigerheidegrundschule vor. Durch die Planung eines kompakten Baukörpers, dessen Tragwerk als Holzkonstruktion konzipiert ist, kann die Übergangslösung durch den hohen Vorfertigungsgrad verkürzt und im laufenden Betrieb durchgeführt werden. Die zeitliche Umsetzung wird in 4 Phasen angedacht:

1. Phase
Aufstellung der Container, Baustelleneinrichtung und Abbruch des Gebäudeteils A2. Unterricht der Klasse 3 + 4 findet weiterhin im Bauteil B des Kindergartens statt.
2. Phase
Umbau der ehemaligen Hausmeisterwohnung, sowie Umbau des Gebäudeteils A1 mit Einbau des Aufzugsschachtes. Herstellung der Baugrube und Bodenplatte für die Erweiterung.
3. Phase
Aufbau der vorgefertigten Holzbauelemente im Bereich der Erweiterung, parallel erfolgt der Innenausbau im Bestand.
4. Phase
Einzug der Klassen 1-4 im Neubau und im Bestand, Fertigstellung der Außenanlagen und Rückbau der Interimslösung. Im Bereich des Kindergartens beginnen die Umbauarbeiten, die als gering einzuschätzenden Eingriffe erfolgen im Trockenbau.



Ansicht 1:50

Fassadenschnitt 1:50



Grundrissausschnitt 1:50

- Solar-Gründach Aufbau von Oben:
- Vegetationsschicht
 - Filterschicht, Wasser- und Dränschicht
 - Schutzschicht, Wurzelschutzfolie
 - Abdichtung, 2-lagig
 - Gefälledämmung, min. 2,5%
 - Dampfbremse
 - Holzkastendecke, Flächenelement n. Statik ca. LFE 360 mm mit Akustik

- Bodenaufbau OG von Oben:
- Linoleum 3mm
 - Heizestrich 65mm
 - Trennschicht PE-Folie
 - Trittschalldämmung 50mm
 - Deckenelement Flächenelement n. Statik ca. 320 - 360mm mit Akustik

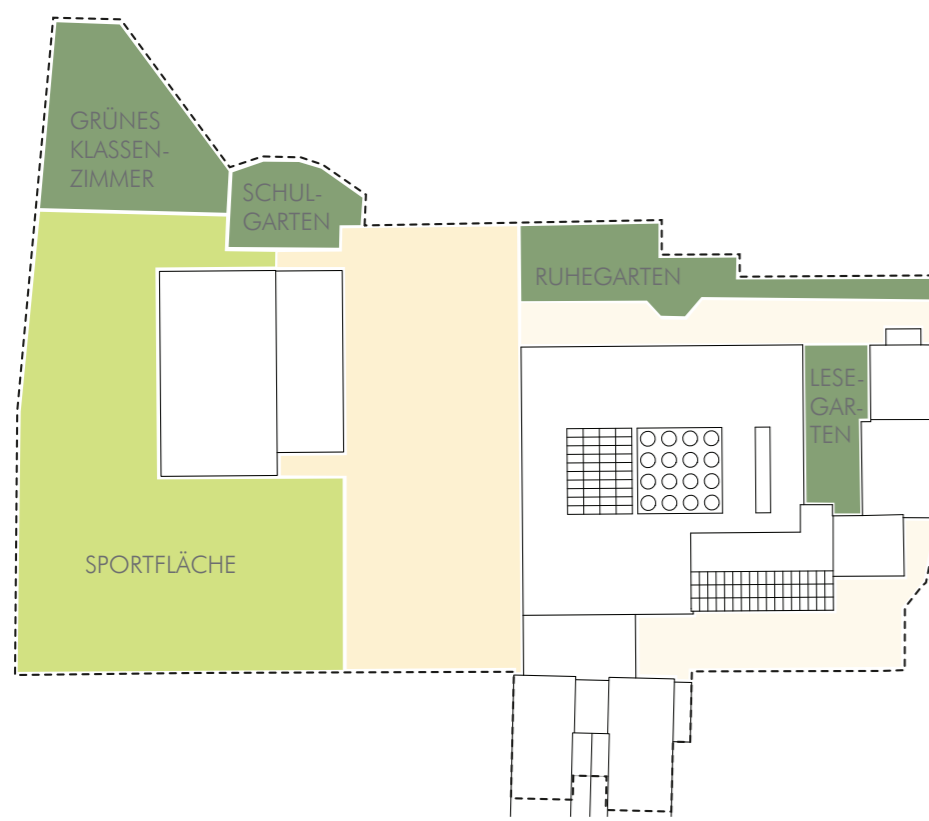
- Bodenaufbau EG s.o.
- Dampfsperre, Bitumenbahn
 - Bodenplatte, Stahlbeton n. Statik 250mm
 - Perimeterdämmung 150mm v.U.

- Wandaufbau Holzfassade von Außen:
- Holzlsiene, 150 x 500mm, a=2,5m
 - Brettschichtholz auf Betonsockel
 - Holz-Aluminiumfenster, Eiche mit Isolierverglasung,
 - Nachkühlung durch Spaltlüftung
 - Im OG mit Glasgelenker
 - Ost- West- und Südfassade mit außenliegender Markisolette

- Vertikale Holzverschalung 21mm Kiefer, wärmebehandelt
- Konterlattung 30x 50mm
- Luftschicht/Lattung 30x50mm
- Abdichtung Holzfaserplatte 16mm
- Holzrahmenelemente mit Wärmedämmung 140mm
- Holzrahmenelemente mit Wärmedämmung 220mm
- OSB Platte 18mm
- Lattung/Installationsebene 40mm
- GK/Holzschalung 12,5mm

Eingang und Auftaktbereich

Der Auftaktbereich dient der Adressbildung, Orientierung und dem Ankommen an der Schule. Im Bewegungsareal werden die Bewegungs- und Spielflächen für die Schüler*Innen verortet.



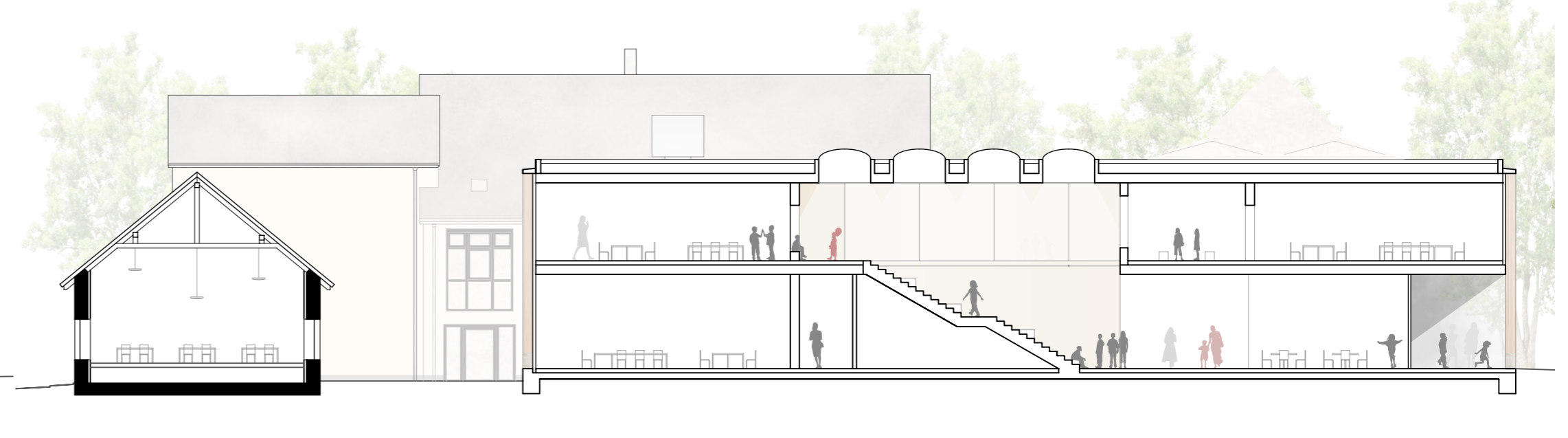
Ausschnitt Schulhof

Lernraum und Erholungszone

Die Lernräume sollen den Schüler*Innen zur Verfügung stehen, um auch neben dem Unterricht neue Fähigkeiten zu erlernen, Gruppenarbeiten im Freien zu machen oder Theater- und Musikstücke aufzuführen.



Schnitt mit Ansicht Ost 1:200



Querschnitt 1:200



Ansicht Nord 1:200

Selmigerheidegrundschule in Hamm

